

Overhead Electrical Hazards for Municipalities Infographic – Spanish



La Seguridad Sobre las Líneas Eléctricas Aéreas

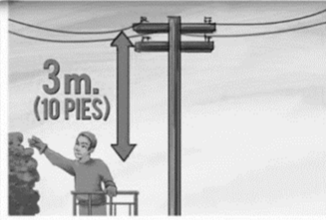
1

Identifica las líneas eléctricas aéreas.



2

Queda usted y sus instrumentos 3 metros (10 pies) de distancia de todas las líneas eléctricas aéreas.



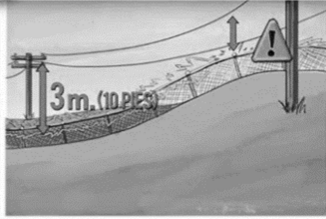
3

No toque nada que está en contacto con una línea eléctrica.



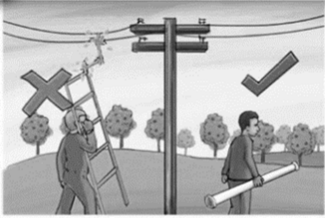
4

Tenga precaución con las vallas cerca de líneas eléctricas.



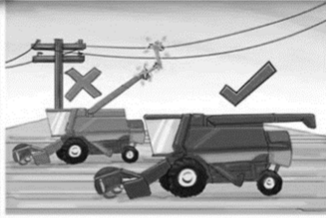
5

Lleve las escaleras y sus utilajes horizontalmente.



6

Bajar los aparatos de equipos antes de conducir.



7

Nunca utiliza un sistema de irrigación cerca de líneas eléctricas.



8

Quedarse por lo menos 3 metros (10 pies) alejado de las líneas eléctricas caídas.



Fuente: <https://safetyculture.com>